

# ◆ LAN HOTSA ◆

3<sup>gn</sup> Zenbakia

LANTEGI BATUAK INFORMAZIO ALDIZKARIA

2.000.eko Martxoan



## SUMARIO

Editoriala

Ezagutu LB

Taller de Basauri

Zure eritzia

Resultados finales de Lantegi Batuk

Entrevistamos a...

4 trabajadores de  
Lantegi Batuk

[www.lantegi.com](http://www.lantegi.com)

Página web de Lantegi Batuk

Balance de formación en  
Lantegi Batuk

Encuesta para conocer el  
grado de satisfacción de  
clientes internos y externos

Laguntzak

Lanerako ibilbidea. Balance  
Por Txema Franco

Noticias de Lantegi Batuk

Premio Eureka a Lantegi Batuk

Laburrak / Breves

Beste batzuk / Otros

Visita de Omeazabal a 3 talleres

## LEHENDAKARIA ISO 9002 AGIRIAREN BANAKETA N



*Martxoaren 2an Basauri, Otxarkoaga eta Etxebarriko lantegiek ISO-9002 agiria jaso zuten. Ekitaldia amaitu ostean, Lehendakariak eta hiru lantegietako langileek, argazki bat batera atera zuten.*

**E**l pasado día 2 de marzo, tuvo lugar en el taller de Etxebarri la entrega de los "Registros de Empresa" otorgados por AENOR en base a la norma internacional ISO - 9002.

Los talleres que han logrado la certificación son los de Etxebarri, Basauri y Otxarkoaga en Bilbao.

En el acto, estuvieron presentes diversas autoridades del mundo institucional y empresarial.

Para Lantegi Batuk, fue un honor contar con la presencia del Lehendakari Juan José Ibarretxe y del Presidente de AENOR D. Manuel López Cachero.

El acto comenzó a las 16.00 horas con una visita a las instalaciones del taller durante la cual, el Jefe del Taller Javier Barroso mostró a los invitados distintos aspectos de los trabajos que se realizan.

*Continúa en pag. 4*

## MISIÓN, VISIÓN Y VALORES DE LANTEGI BATUAK

### MISIÓN

Somos una organización que genera oportunidades laborales, lo más normalizadas posibles, con el fin de lograr el máximo desarrollo de las personas con discapacidad, preferentemente psíquicas y de Bizkaia.

## EDITORIALA

*Todos los representantes sociales, desde hace algunos años, y últimamente en especial, están exponiendo sus opiniones, diagnósticos y críticas al referirse al aspecto de la seguridad en las empresas. La presión que se ejerce sobre los empresarios está aumentando y la Administración competente divulga su intención de perseguir con rigor los incumplimientos legales que se detectan en las empresas.*

*El Estado Español es, históricamente, el que mayores índices de siniestrabilidad laboral presenta en la U.E. Lógicamente, esta tendencia endémica sólo se puede corregir cambiando las costumbres habituales y los usos que hemos aprendido desde la infancia, que hemos aceptado como naturales.*

*No hay beneficio social que supere el de la integridad física y la salud de cada individuo. No se entiende que se puedan cambiar estos valores básicos, universalmente reconocidos, por unos beneficios económicos o sociales. En esta afirmación, estaríamos posiblemente todos de acuerdo. Pero la sensación que se percibe es que en la práctica no es así, porque por ejemplo, ¿en cuántas negociaciones colectivas de empresa se alcanzan compromisos en este sentido?, ¿qué compromisos adquieren los trabajadores consigo mismos para corregir esta situación?. Parece que todo este discurso no surge de manera natural en nuestras mentes porque nos lo dejaron de enseñar.*

*LB puso en marcha el programa ERGOHOBE para la adecuación de los puestos de trabajo y la eliminación de barreras, que se está desplegando en toda la organización para detectar deficiencias y proporcionar soluciones, basándose en los equipos de trabajo que se forman en los diferentes centros. Pero ninguna iniciativa, por buena que parezca puede resultar eficaz sin que todos los trabajadores, y cada uno en particular, sean los vigilantes de su seguridad y de la de los demás. Esto requiere un cambio cultural, en la manera de pensar, sin el que es difícil mejorar la actual situación.*



*Duela urte batzuetatik hona, eta bereziki azken boladan, gizarte-ordezkarri guztiak ari dira enpresetako segurtasunari buruzko euren iritzi, diagnostiko eta kritikak adierazten. Enpresarienganako presioa areagotu egiten ari da eta eskudun Administrazioak enpresetan sumatzen diren lege-urratzeak zorrotzasunez zigortzeko asmoa iragarri du dagoeneko.*

*Estatu espainiarrak EBko indize handienetakoa izan du historikoki lan istripuei dagokienez.*

*Agidanez, joera endemiko hori haurtzarotik ikasiz joan garen eta naturalak bailiran onartu ditugun ohiturak eta jokaerak aldatuz baino ezin du zuzendu.*

*Ez dago gizabanakoaren segurtasun eta osasunari nagusitzen zaien gizarte-onurarik. Pentsaezina da oinarritzko balore horiek, unibertsalki onetsiak, ekonomi edota gizarte-onura batzuen pean jartzea. Hori esatean, ziurrenik, guztiok geundeke ados.*

*Baina praktika oso bestelakoa delako susmoa dugu. Izan ere, adibidez, enpresetako zenbat negoziazio kolektibotan lortzen dira arlo horretako konpromisoak?, zer-nolako konpromisoak hartzen dituzte langileek euren buruarrekiko, egoera hori arzteko?. Dirudienez, pentsamolde hori ez da berez sortzen gure garunetan, irakasteke utzi ziguten eta.*

*LBek ERGOHOBE egitaraua abiarazi zuen lanpostuen egokitzapenari eta oztopoak desagerarazteari begira, eta gaur egun egitura osoan hedatzen ari da akatsak sumatu eta konponbideak aurkitzeko xedez, zentroetako bakoitzean prestakuntza jasotzen duten lantaldeetan oinarriturik.*

*Baina, itxuraz oso egokia bada ere, ezin ekimen ez da eraginkorra izango langileek -oro har eta banaka ere- euren segurtasuna eta gainerakoena jagoten ez badute.*

*Horrek kultur aldaketa, pentsamoldearena, eskatzen du, eta hori gabe zaila izango da egungo egoera hobetzea.*

Edita



Dep sito legal:

BI-1980-99

Consejo de redacci n:

Aitor Bergaretxe  
Carmen Gomez  
Edurne Elorriaga  
Matias Oregi



Impreso en papel ecol gico  
Paper ekologikoz inprimatua

Los editores no se hacen responsables de las opiniones vertidas por los autores en esta publicaci n, ni comparten necesariamente sus criterios.



LANTEGI BATUAK es miembro de a EHLABE, Asociaci3n Vasca de Entidades de Trabajo Protegido.



## EZAGUTU LANTEGI CONOCER NUESTRA EMPRESA

### TALLER DE BASAURI

El taller de Basauri se encuentra en el Polígono de AZBARREN de Basauri (muy cerca del llamado popularmente Puente de la Basconia) desde el año 1986.

Antes de esta fecha y desde el año 1974 estuvo en unas lonjas de la calle Gaztela de Basauri.

Está en un pabellón industrial de 1200 m2 de planta y una sobreplanta de 340 m2. Los 340 m2 bajo la sobreplanta albergan los siguientes servicios: oficinas, sala de reuniones, botiquín, vestuarios y servicios para el personal y comedor.

La plantilla está compuesta de 77 trabajadores de los cuales 67 tienen discapacidad psíquica y 2 física. De los 67 discapacitados psíquicos 20 están en C.EE y 47 en C.O. Este Taller atiende fundamentalmente las

*Lantegi honek  
1.974tik dago Basaurin,  
baina Gaztela kalean kokaturik*



necesidades de la zona de Galdakao, Basauri y sus alrededores.

Entre las muchas actividades Industriales desarrolladas en el pasado destaca la carpintería en la que se confeccionaron varios tipos de productos entre los que sobresalen los palets especiales, kits de baldas y sobre todo los juguetes de madera. Esta actividad

se mantiene hasta la primavera de 1996.

A partir de ésta fecha se impulsa el retractilado hasta que a primeros de 1998 se inicia los montajes electromecánicos, que actualmente es su actividad principal, junto con el retractilado y algunos manipulados diversos.

## ZURE ERITZIA / T OPINAS

Tras cuatro revistas sólo hemos recibido 3 cartas con vuestros comentarios. En primer lugar, muchas gracias a estas personas por sus aportaciones. Y el resto, ¿DÓNDE ESTÁIS?, no sabemos si os ha gustado LAN HOTSA, o si queréis que cambiemos algo o que incluyamos alguna nueva sección. Nos gustaría que participáseis en dar contenidos a este espacio. Animaos y echad mano del teléfono, bolígrafo, ordenador... y enviadnos comentarios,

propuestas, críticas, etc... para que a esta sección no le salgan telarañas.

### Sistema de sugerencias y mejoras

Como sabéis, a finales de diciembre se implantó en todos los talleres y servicios un sistema de sugerencias y mejoras. Tres meses después, los resultados han sido muy positivos. Se han recibido un total de 43 sugerencias, de las cuales ya se han contestado definitiva o

provisionalmente 26. El resto, está pendiente de respuesta.

Las sugerencias han tratado los temas más diversos: mejoras en la prevención y seguridad, mejoras ergonómicas, productivas, organizativas...

También ha habido sugerencias proponiendo el cambio en el diseño de las tarjetas para facilitar su lectura, cosa que se está haciendo ya. En breve, comenzarán a circular las nuevas tarjetas.

**PARA CONTACTAR CON NOSOTROS / GURI MEZUAK BIDALTZEKO**

**Revista LAN HOTSA. Aratzanda Kalea 7 - 48160 Derio Bizkaia**

**Tel.: 94 452 04 14 / Fax: 94 452 12 84 / E-mail: lb@lantegi.com / www.lantegi.com**

El acto continuó con la intervención del Presidente de Lantegi Batuak **José M<sup>a</sup> Fernández Bilbao**, que destacó los logros alcanzados por la organización a lo largo de su historia.

Tras su intervención, dió la palabra a **Manuel López Cachero**, Presidente de AENOR que felicitó a los trabajadores de Lantegi Batuak y entregó los certificados a **José Ignacio Aiarza** y **Carmelo Rentería** por el taller de Basauri, a **Andoni Linaza** y **Carlos Teijeiro** por el taller de Otxarkoaga y finalmente a **Javier Barroso** y **Antonio Díaz** por el taller de Etxebarri. A continuación, intervinieron diversas personalidades políticas e institucionales como

*Lehendakariak "abertasuna sortzen duzue" esan zien langileei*

**Pedro Luis del Rio**, Director Provincial del INEM; **Sabin Arana**, Diputado Foral de Empleo y Formación; **Sabin Intxaurreaga**, Consejero de Justicia, Trabajo y Seguridad Social y **Ricardo Ansotegi**, Diputado Foral de Acción Social.

El acto concluyó con la intervención del Lehendakari del G.V. **Juan José Ibarretxe** que además de felicitar a los operarios por un trabajo bien hecho, les animó a continuar en el camino emprendido, alabando en todo momento la ilusión con la que trabajan.

El Lehendakari destacó también la importancia de los trabajadores de LB creando riqueza.



*Lehendakariak Etxebarriko lantegia bisitatu zuten.*

Ekitaldira beste hainbat pertsonalitate etorri zitzaizkigun ere. Haien artean, **Karmele Antxustegi**, Eusko Legebiltzarreko kidea; **Carlos Royuela**, D.F.B.ko zuzendaria; **Rafa Ibarguen**, Basauriko alkatea; **Pedro Lobato**, Etxebarriko alkatea; **Iñaki Alkorta** Gureak Taldearen gerentea, **Fco. Grima**, Indesako Gerentea; **Miguel A. Larrea**, Ranzariko Gerentea; **Iñaki Kortazar**, **Jorge E. Garcia** eta **Aitor Arese** Ormazabalaren partez, eta **Roberto Ocejo**, Gorabideko gerentea. Horrez gain, patronatoko kideak, eta Lantegi Batuak<sup>en</sup> hiru lantegietako langileak ere egon ziren.



*ISO-9002 agiria jaso ondoren argaski bat egin zuten parte hartu zuten guztiak.*

Zutik (ezker-ekzkuin)  
P.L. del Rio, A. Linaza,  
M. Lopez Cachero, R.  
Ansotegi, J. Barroso, J.J.  
Ibarretxe, A. Diaz, S. Intxaurreaga, C. Rentería,  
eta J.I. Aiarza.

Belauniz (ezker-ekzkuin)  
J.M<sup>a</sup> Fdez. Bilbao, C. Teijeiro  
eta S. Arana

## La formación en Lantegi Batuak

A continuación os presentamos los datos más significativos de la formación realizada en 1.999, los cuales ponen de manifiesto el importante esfuerzo realizado en este Área.

### Formación personas discapacidad psíquica

ÁREA	Nº PARTICIPANTES
A. Prelaborales (lista espera)	137
Programas adecuación	563
Jardinería	10
Limpieza	2
Seguridad y emergencias	791
Hábitos alimenticios	317
Seguridad vial	782
<b>TOTAL</b>	<b>2.602</b>

### Formación resto de personas

ÁREA	Nº PARTICIPANTES	Nº HORAS
Calidad	42	1.052
Informática	111	2.560
Jardinería	20	116
Producción	47	1.204
RR.HH.	25	1.017
Prevención	60	913
<b>TOTAL</b>	<b>305</b>	<b>6.862</b>

En el colectivo de personas sin discapacidad psíquica, teniendo en cuenta la plantilla existente a 31 de diciembre, la media anual de horas de formación por persona asciende a 18.

GREKIN

ENTREVISTAMOS A

4 trabajadores de IB

Con motivo de un curso de formaci n sobre el Euro, JosØ Ram n y Manuel, del taller de Etxebarri as como Ignacio y Pedro Pablo de Gupost, nos comentan su experiecia.

P1: ¿Te parecen øtiles los cursos de formaci n que te proporciona LB?

JosØ Ram n: S , se aprenden muchas cosas en los cursillos, en general todos son interesantes.

Manuel: Si se pone empezo en aprender y se toman en serio, muchos de ellos puede servir para la vida cotidiana.

Ignacio: S , hemos hecho otros cursillos (seguridad en el trabajo, educaci n vial...) y todos vienen bien, pero en este estoy aprendiendo a manejar la moneda del euro para poder comprar y pagar.

Pedro Pablo: S , me parecen øtiles para el d a de maana.

P2: El Euro llega en el 2.000. ¿Crees que este curso te servirÆ para entonces?

Jose Ram n: S porque te ayuda a recordar las cantidades, los øntimos, los colores de los billetes...

Manuel: S porque serÆ la mejor forma de evitar que te tomen el pelo y yo me sepa defender al hacer las compras.

Ignacio: Es muy importante saber el precio de las cosas y c mo tienes que pagar, cobrar leer los recibos, etc.

Pedro Pablo: Si aprendemos a manejar el euro no nos podrÆn engaar y podremos enseaar a manejar los øntimos de euro y los euros a nuestros semejantes.

P3: ¿Te resulta complicado el cambio de pesetas a Euros y øntimos de Euro?

Jose Ram n:Creo que no es tan complicado, aunque parece dif cil al principio.

Manuel: Al principio s que puede ser un poco complicado pero luego ya no

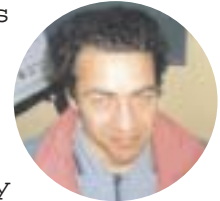
lo es tanto.

Ignacio:Al principio me resultaba muy complicado pero gracias a este cursillo ahora me parece muy fÆcil.

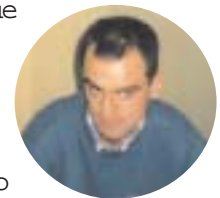
Pedro Pablo: No me parece complicado porque mÆs o menos es igual al manejo de la peseta. El manejo de cualquier moneda no cambia mucho.



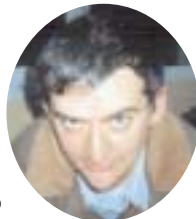
Pedro Pablo



Ignacio



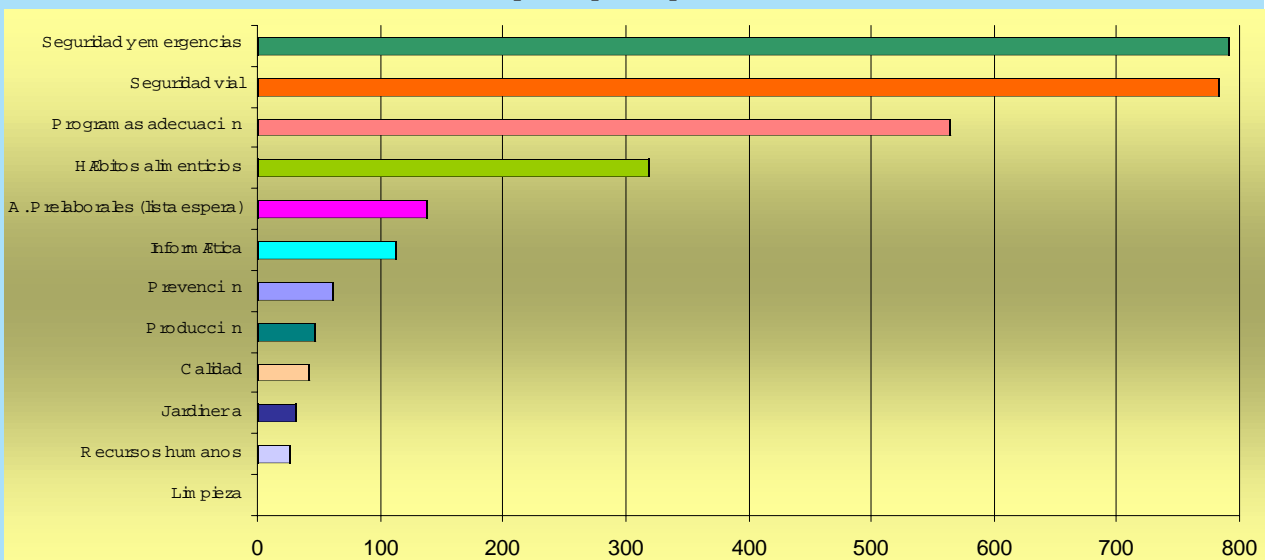
JosØ Ram n



Manuel

**Pesetatik Eurora aldatzea ez da hain zaila**

Nº de participantes por Area formativa



## RESULTADOS DE LANTEGI BATUAK EN 1.999

## Lantergi Batua- ren web horria

	1.998	1.999	Incremento
Plantilla con discapacidad	1.123	1.201	6,90%
Empleo ordinario	28	37	32,14%
Ventas (millones)	2.167	2.976	37,30%
Valor aadido (millones)	1.081	1.319	21,97%
Gastos de personal	1.319	1.479	12,13%
V.A./Gtos. personal	0,82	0,88	7,32%

Los parámetros principales que sirven de termómetro para ver la evolución de Lanteri Batua, han sido, un año más, positivos. El número de personas con discapacidad que han entrado a formar parte de Lanteri Batua ha podido aumentar en casi un 7% debido fundamentalmente al incremento en el volumen de negocio de las distintas actividades de las Áreas Industrial y de Servicios. Como consecuencia de este incremento en la plantilla (en su totalidad CEE),

los gastos de personal se han incrementado en más de un 12% y la productividad (valor aadido / gastos de personal), si bien ha aumentado en un 7%, continúa sin llegar a 1. No obstante, no podemos relajarnos y pensar que todo está ya hecho, puesto que todavía queda un gran número de personas con discapacidad esperando una oportunidad que les permita acceder a un puesto de trabajo. El camino será largo y costoso pero con del esfuerzo de todos lo conseguiremos.

Horain dela urte bat Lanteri Batua web horri bat atera zuen. Horretan, erakundearen inguruan hainbat informazio aurkitu dezakezue:

- Industri eta Serbitzu Arloko jarduerak
- Interbentzio Arloak
- Berriak
- Gizartean txertatzeko bideak
- Plantilaren bilakaera
- Zentruak eta antolakuntza

Informazio guzti hau, bai euskaraz, bai erderaz eta ingelesaz eginda dago.



[www.lantergi.com](http://www.lantergi.com)

## Encuesta de satisfacci n de clientes internos y externos

En los próximos meses, y como consecuencia de la autoevaluaci n del modelo de calidad EFQM, se va a realizar una encuesta para conocer el grado de satisfacci n de nuestros clientes, tanto internos como externos. Se realizarán tres tipos de cuestionarios, uno para los clientes externos (empresas para las que trabajamos), otro para las familias de las personas con discapacidad psíquica, y otro para el resto de personas de Lanteri Batua.

Previamente, se realizarán una serie de entrevistas en profundidad y grupos de discusi n, que tendrán por objeto conocer quó demandan nuestros clientes de nosotros. De esta forma, podremos comprobar en quó medida los productos y servicios que presta Lanteri Batua se ajustan a las expectativas del cliente. Conocido esto, podremos emprender las acciones necesarias para adecuarnos a esas demandas lo más posible.



*Urrengo hilabeteetan zehar, kanpoko bezero zein barrukoekin iritxia hartuko da. Metodologia, nolakotasun eta zenbakotasun tekniken bitartez egingo da. Zuen laguntza espero dugu.*

## LAGUNTZAK / COLABORACIONES

## LANERAKO IBILBIDEA

## TR`NSITO AL EMPLEO

El área de LANERAKO IBILBIDEA de Lanteri Batuak, busca el tránsito al empleo en empresas ordinarias para personas con discapacidad psíquica.

Para alcanzar y mantener estas integraciones se realizan varias acciones:

- Visitas a empresas buscando puestos
- Información a los/as empresarios/as sobre las subvenciones existentes
- Análisis de los puestos de trabajo
- Selección de las personas que pueden encajar

A continuación, el equipo de preparadores laborales se encarga de hacer seguimientos y formar a las trabajadoras y trabajadores en el puesto de trabajo concreto, que puede estar en una pastelería, en una conservera, en una empresa del sector de automoción, de montajes eléctricos, etc., pero siempre, fuera de



empleo ordinario para personas con discapacidad psíquica, mostrando una vez más su compromiso con la integración prioritaria del colectivo de personas con retraso mental.

Para el periodo 2.000-2.006, el Gobierno Vasco ha incluido este proyecto entre sus estrategias de actuación en pro de la integración laboral normalizada de las personas con discapacidad y en el marco de las acciones cofinanciadas por el Fondo Social Europeo para la comunidad autónoma del País Vasco.

La Diputación Foral de Bizkaia, a través del Departamento de Empleo y Formación ha manifestado también su interés por apoyar esta iniciativa desarrollada por Lanteri Batuak.

Txema Franco  
R. de Transito al empleo

**Eusko Jaurlaritzak eta Bizkaiko Aldundiak programa honen aldeko konpromesua hartu dute.**

nuestros talleres y servicios. Los resultados están siendo positivos. Casi 300 personas con discapacidad están integradas actualmente en

empresas ordinarias en la comunidad autónoma, ya que el proyecto se desarrolla en los tres territorios a través de EHLABE

Como se puede apreciar en el cuadro inferior, dentro de este proyecto que se llama AUKE-RA, Lanteri Batuak ha generado el 72% del



DISCAPACIDAD POR COLECTIVOS	ARABA Gokai		BIZKAIA Lanteri Batuak		GIPUZKOA Gureak		TOTALES	
	E.O.	E.L.	E.O.	E.L.	E.O.	E.L.	E.O.	E.L.
Psíquica	4	-	34	34	9	43	47	77
Física	64	69	3	11	35	19	102	99
Sensorial	17	17	-	1	15	7	32	25
Enfer. Mental	5	-	-	-	4	4	9	4
TOTALES	90	86	37	46	63	73	190	205

E.O.: Empleo Ordinario / E.L.: Enclave Laboral  
(Datos de empleo vigente a 31/12/99)

Premio EUREKA a Lanteri Batuak por la labor de apoyo a colectivos con dificultades de integración laboral



José M<sup>a</sup> Fdez. Bilbao presidenteak Rikardo Barkalaren eskuetatik jaso zuen saria.

El día 26 de enero, tuvo lugar en el Hotel Villa de Bilbao la entrega de los Premios que otorga el periódico laboral EUREKA.

Esta iniciativa, que se realiza por primera vez, tiene el objetivo de reconocer en cuatro categorías a empresas, entidades y organismos de Bizkaia que se hayan distinguido en el último año en el fomento del empleo.

Los premios fueron entregados por Sabin Intxaurreaga,

Consejero de Trabajo; Sabin Arana, Diputado Foral de Empleo y formación; Ricardo Barkala, Director gerente de Lan Ekintza y Juan M<sup>a</sup> Saez de Buruaga, subdirector de la BBK.

El Presidente de Lanteri Batuak, José M<sup>a</sup> Fernández Bilbao, recibió el premio en nombre de toda la organización de manos de Ricardo Barkala.

El galardón, consistió en una escultura realizada en hierro y madera por el artista gernikés Jose Angel Urberuaga.

*Atal honek, urritasuna duten kolektiboen integrazioa laborala saritzea du helburutzat*

BESTE BATZUK / OTROS

VISITA DE ORMAZABAL A LANTEGI BATUAK

Otsailaren 25ean, Ormazabal'eko bulego tekniko eta I+D departamentua Etxebarri, Basauri eta Erandioko lantegiak bizitatzen egon ziren.



Haiekin batera, Iñaki Parra, Roke Zugazaga, Fco. José Martínez eta Jesús Eguren egon ziren.

Gustira, 36 lagunek bisitatu zituzten hiru lantegiak.

LABURRAK

El Patronato felicita a los trabajadores de LB

El Presidente de la Fundación y los demás miembros del Patronato desean felicitar al colectivo de Lanteri Batuak por su buena gestión y los logros conseguidos en 1.999.

Manual de identidad corporativa

Próximamente se encontrará a disposición en todos los talleres el Manual de Identidad Corporativa.

Este manual, recoge diversos aspectos relacionados con la imagen que a nivel interno y externo debemos proyectar como organización: logotipo y protección, tarjetas de visita, cartas, faxes, sobres, facturas, aplicaciones a fachadas y vehículos, etc.

Grupo de comunicación

La idea de establecer un Plan de Comunicación Interna, tiene su origen en el plan de mejora derivado de la autoevaluación EFQM. El objetivo es la sistematización de la comunicación interna, poniendo en marcha nuevos canales y mejorando o adecuando los existentes.

Los trabajos, comenzaron en el mes de noviembre y el documento con las acciones previstas para el 2.000 se encuentra prácticamente finalizado.

Participan en las reuniones Edurne Elorriaga, Matías Oregi, Carmen Gómez, J.L. Arregi, Gema Arriaga, Begoña Mata, Agustín Basarrate, Eduardo Milla y Aitor Bergaretxe.

Grupo de ropa laboral

Con motivo de la sugerencia planteada en el número anterior de la revista LAN HOTSA para renovar la ropa laboral, la Dirección Industrial ha formado un equipo de trabajo que tiene como objetivo analizar y estudiar la posibilidad de realizar cambios en el diseño de la ropa laboral.

Este grupo, está formado por Roke Zugazaga, Martín Muñoz, Andoni Linaza, Isabel Gutierrez, Susana Campos y Aitor Bergaretxe.

Con el objetivo de conocer la opinión del mayor número de personas, se ha realizado una encuesta entre los usuarios de la ropa que se pretende renovar.